



HOGARES



CAZOLETAS

El yacimiento de la cava tiene su primera ocupación en la Edad de Bronce, hace 4000 años. Está rodeado por una muralla de esta época. El campo de cazoletas, que se encuentra a escasos metros, es posiblemente uno de los más extensos de la península ibérica, contando con aproxim. 8.000 und.

En la Edad de Hierro, se talla la parte más importante del yacimiento, las habitaciones y el foso.

Las habitaciones, consisten en tres estancias independientes destinadas a usos distintos como culto, almacenamiento y sacrificio. Posiblemente sería un lugar usado como santuario.



VISTA AEREA



HABITACION DE CULTO

El Foso, que encontramos en la parte más baja del yacimiento, tiene 70 metros de largo y 4 metros de alto en la parte más alta.

En los alrededores del yacimiento, encontramos gran cantidad de grabados, lo que nos hace pensar que toda la zona

ha estado ocupada en cada momento de la historia.

Una gran cabeza de serpiente tallada en la piedra, preside la entrada al paraje de "El Pozo", creemos que



FOSO

Asociación La Cava

Esta Asociación nace con el objetivo de incentivar las actividades relacionadas con el yacimiento.

Teatro Nocturno

No puedes perderte nuestras visitas guiadas nocturnas, donde con varias representaciones a lo largo de todo el recorrido podrás trasladarte a otra época y ver cómo podría transcurrir la vida de este yacimiento.



Lugares que visitar en Garcinarro

IGLESIA NUESTRA SEÑORA DEL SAGRARIO



Declarado monumento histórico artístico desde el año 1982. Empezó a construirse en los primeros años del s. XVI, contiene elementos

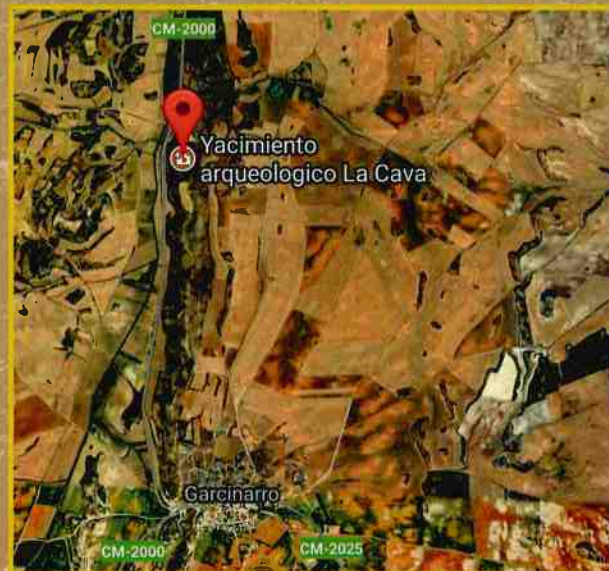
románicos, góticos, renacentistas, en su interior podemos contemplar pinturas y esculturas barrocas.

MUSEO

El museo dispone de dos estancias temáticas, la primera dedicada a La Cava, donde descubriremos más acerca del yacimiento. Y una segunda que rinde tributo a las gentes y tradiciones del pueblo.



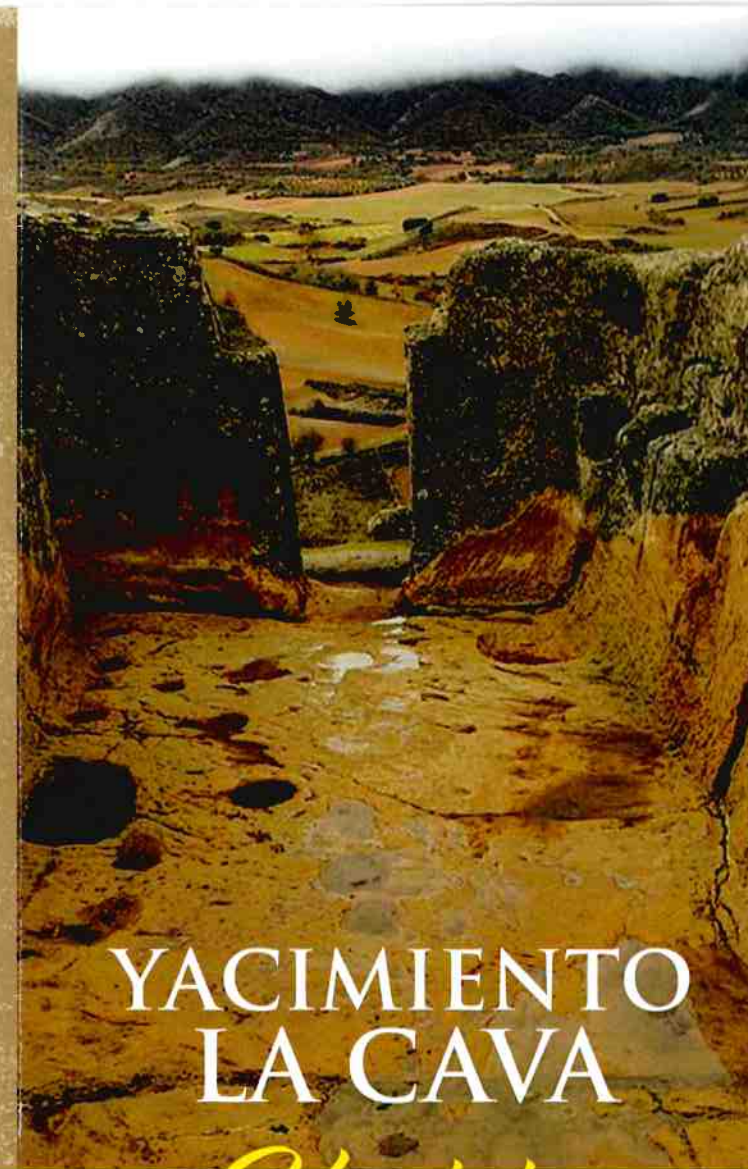
Cómo llegar...



YACIMIENTO ARQUEOLÓGICO LA CAVA (Garcinarro, Cuenca)

- Recorrido largo: entrada CM-2000 km. 14.
- Recorrido corto: entrada por Garcinarro, camino del pozo ballesteros, a 2 km de distancia.

Para más información sobre visitas guiadas o grupos contacte con los teléfonos:



YACIMIENTO LA CAVA